

Das Geniale am LapTop Dolly ist, dass er sich zusammengeklappt in einen Koffer legen lässt und somit relativ einfach zu transportieren ist.



- Aufgeklappt hat die Plattform eine Größe von 90x70cm und kommt damit durch jede Standardtür.
- Drei 100mm Kugelschalen sind im Plattformboden integriert.
- Die Schiebestange.
- Geradeausfahrten können mittels Arretiermechanismus realisiert werden.
- Der LapTop Dolly kann eine Kameraperson mit Sitz und Drehkreuz aufnehmen. Aber auch Stative können mit Gummiziehhebeln direkt am Dollyboden verankert werden und sogar Pedestalsäulen passen mit entsprechenden Adaptern.

ART.NO //PS830

LAP  
TOP  
DOLLY //2

Productions  
Nieuw Walden 102  
1394 PE Nederhorst den Berg  
the Netherlands  
T +31 294 253 315  
info@prosup.com



Vertrieb  
CaSu Camera Support Granderath  
Kistlerhofstr. 168  
D - 81379 München  
T +49(0)89 4521 9075  
M+49(0)176 8676 8020  
sales@prosup.tv www.casu.tv

# PROSUP

professional camera support

[www.prosup.com](http://www.prosup.com)



Die Raumnutzung des Koffers für den LapTop Dolly ist fantastisch.

Auf 3 Ebenen werden verpackt:

Oben: der zusammengeklappte LapTop Dolly mit 3x 100mm Kugelschale

Mitte: Schiebe- und Lenkstange, letztere an beiden Seiten des Dollys montierbar, Schienenräder für Gerade und Kurven, Platz für Euromount und Luftpumpe

Unten: Luftreifen und Gummiziehhebel für Stativaufnahme

Der voll bepackte Koffer kommt auf über 40kg, wobei der Dolly selbst ganze 15kg wiegt.

## LAPTOP DOLLY KOFFER

Productions  
Nieuw Walden 102  
1394 PE Nederhorst den Berg  
the Netherlands  
T +31 294 253 315  
[info@prosup.com](mailto:info@prosup.com)



Vertrieb  
CaSu Camera Support Granderath  
Kistlerhofstr. 168  
D - 81379 München  
T +49(0)89 4521 9075  
M+49(0)176 8676 8020  
[sales@prosup.tv](mailto:sales@prosup.tv) [www.casu.tv](http://www.casu.tv)

**Drehkreuz mit Sitz und verstellbarer Bazooka**  
 Wie der Dolly selbst ist auch dieses Zubehör aus „Flugzeugaluminium“ und Edelstahl gefertigt und wurde speziell für den LapTop Dolly entwickelt. Das Drehkreuz wird in die M24 Gewindeaufnahme im Dollyboden eingeschraubt und erlaubt eine 360° Bewegung um die Bazooka herum. Jede Position ist auch fixierbar. Statt mittig kann das Drehkreuz nun auch versetzt eingesetzt werden und gibt dadurch der Kameraperson wesentlich mehr Bewegungsfreiheit. Genau wie die Bazooka ist auch der Sitz in der Höhe stufenlos verstellbar – das sonst übliche Kombinieren von Sitzverlängerungen entfällt.

Die Bazooka wird unten auf dem Standard Euroadapter des Drehkreuzes aufgeschraubt und hat oben eine 100mm Kugelschalenaufnahme. Mittels eines optionalen 100 auf 150mm Adapters können auch 150mm Fluidköpfe eingesetzt werden.



Dubble Sitzschwenk Option



**Pedestalsäulen**  
 Herausnehmbare Pedestalsäulen der namhaftesten Hersteller können nun auf dem LapTop Dolly #2 eingesetzt werden. Das macht den LapTop Dolly bei schlechten Location- und Studioböden auch für OB Teams interessant.

**DREHKREUZ  
 (#PS835)  
 SITZ (#PS924)  
 VERSTELLBARE  
 BAZOOKA  
 (#PS610)**

Productions  
 Nieuw Walden 102  
 1394 PE Nederhorst den Berg  
 the Netherlands  
 T +31 294 253 315  
 info@prosup.com



Vertrieb  
 CaSu Camera Support Granderath  
 Kistlerhofstr. 168  
 D - 81379 München  
 T +49(0)89 4521 9075  
 M+49(0)176 8676 8020  
 sales@prosup.tv www.casu.tv



EJib auf LapTop Dolly

#PS541

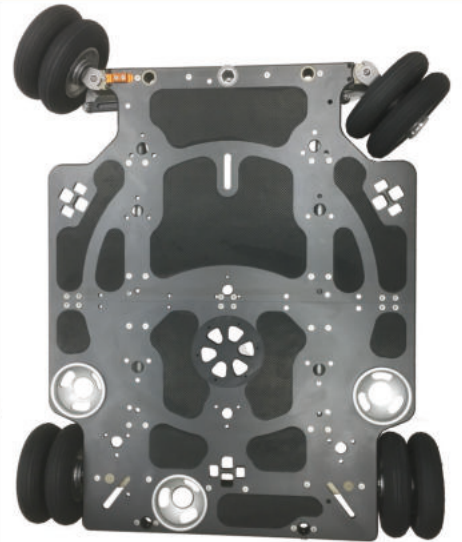


Adapter 100 auf 150mm

Satz Studioräder



#PS922



#PS10-05



Doppelluftreifen

#PS872



Vinten Adapter

#SLTLM



Hoch / Tiefausleger

